

料金表

R3.4～の料金の目安

介護予防料金 ※月額となります(負担割合1割の場合)

要支援1	5,468円	料金には ※運動器機能向上加算 I ※昼食代/喫茶代 が含まれております
要支援2	10,094円	

要介護料金 ※日額となります(負担割合1割の場合)

	7～8時間	6～7時間	料金には ※入浴介助加算 ※個別機能訓練加算 I イ ※サービス提供体制加算 I ロ ※昼食代・喫茶代 が含まれております。
要介護1	1,473円	1,399円	
要介護2	1,591円	1,504円	
要介護3	1,714円	1,715円	
要介護4	1,836円	1,715円	
要介護5	1,960円	1,821円	

住所

〒510-0234
鈴鹿市白子3丁目8番8号

電話

059-380-6006

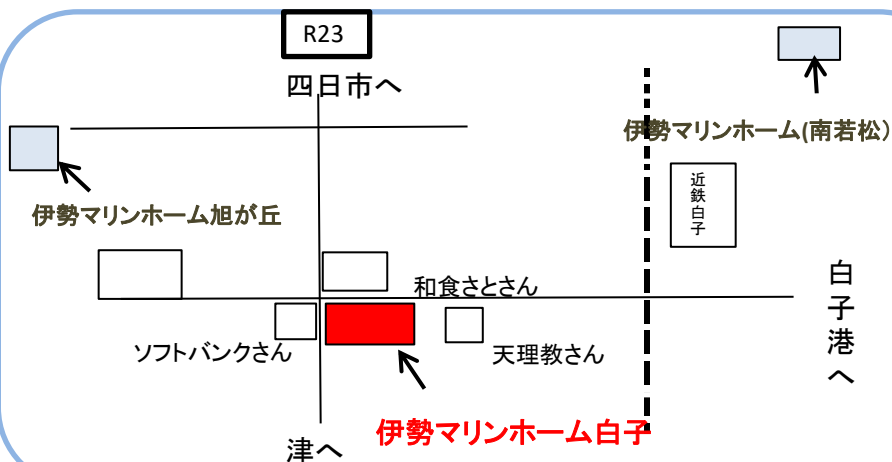
FAX

059-387-3555

一日体験利用(無料)

見学(随時)受付中

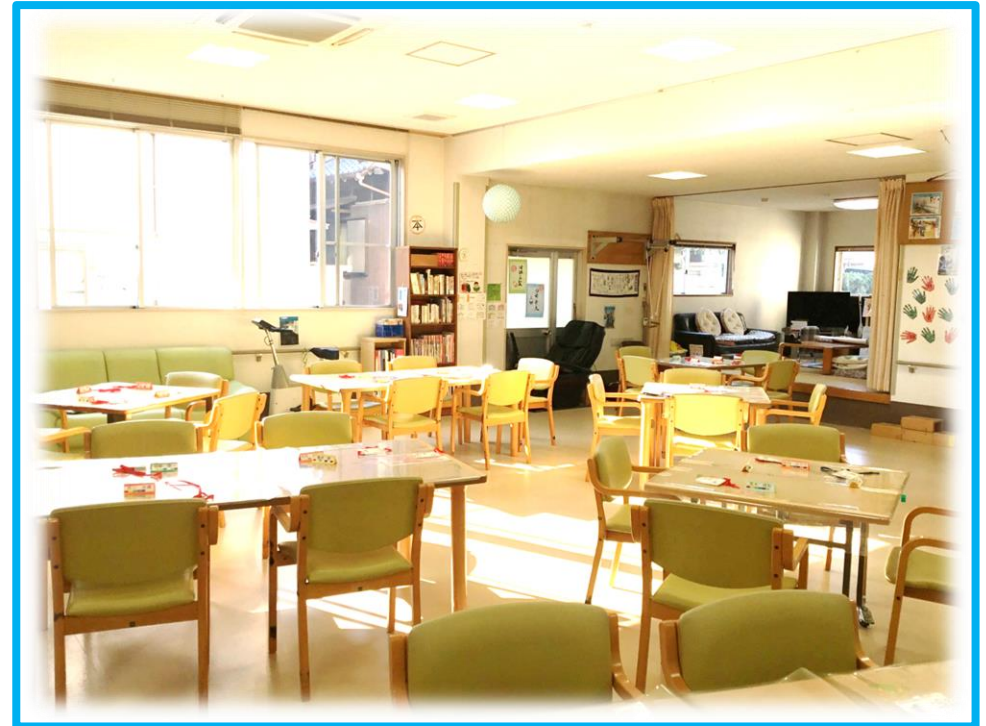
お気軽にご連絡ください。



※個人情報につきましては、個人情報保護法に基づき適切に取り扱います。

社会福祉法人 伊勢湾福祉会
デイサービスセンター

伊勢マリンホーム白子



“きらり”を発見
～輝ける自分を見つけ出す～

デイサービスセンター伊勢マリンホーム白子では
“いつまでも元気に自宅で暮らす”を支えるために
「趣味活動」「生活動作練習」「機能訓練」の3方向からご利用者一人一人が、
「きらり」(=これならできると、これならできそう)を発見することで、自信・意欲向上につながり、皆様の生活がこれより豊かになると考えています。

共同作品制作
(季節の飾り制)



園芸活動



おやつ作り



楽しく“きらり”

自分の趣味や楽しみにチャレンジすることから“きらり”を発見していただける活動を提供いたします。

書道



手芸



将棋



麻雀



サービス内容

体制

事業所番号:2470300811
営業日:日曜日・1/1~1/3
*土/祝日も営業しています
定員30名
事業所規模:通常規模
営業時間:8:30~17:30
サービス提供時間:8:15~16:30

専門職の配置

社会福祉士 1名
介護支援専門員 2名
介護福祉士 7名
看護師 4名(毎日2名配置)
*土・祝も看護師を2名配置しています

設備・その他

ベッド:1床
機械浴槽:完備
シャワーチェア2台
リクライニング車いす1台
車椅子3台
コロナウイルス感染対策:
飛沫防止パネル設置
プラズマクラスター2台設置
足踏み式アルコール消毒薬

介護予防加算

運動器機能向上加算
*上記加算は選択メニュー
サービス提供体制強化加算
要支援1: I イ(72単位)
要支援2: I イ(144単位)
介護処遇改善加算 I (5.9%)
介護特定処遇改善加算 I (1.2%)

要介護加算

入浴介助加算 40単位
個別機能訓練加算 II 56単位
サービス提供体制加算 I ロ 22単位
介護処遇改善加算 I (5.9%)
介護特定処遇改善加算 I (1.2%)
※科学的介護推進加算 40単位/月
※個別機能訓練加算 II 20単位/月
※ADL維持加算 30単位/月
※はR3.10月より算定予定

送迎範囲

鈴鹿市全域:磯山・玉垣地区も送迎可能です。

お気軽にご相談ください。